

USB Driver Installation on Windows® 7

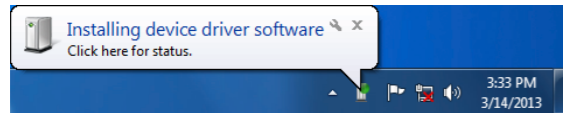
Thank you for purchasing the ID-1.

This installation guide describes how to install the USB driver included in the application CD that comes with the ID-1. Install the USB driver, before installing the ID-1 control software.

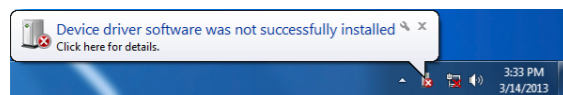
NOTE: The displayed dialog boxes, indications or operations may differ slightly from the following instructions, depending on your system version and settings.

DRIVER INSTALLATION

- 1 Connect the ID-1 to your PC. Then the dialog shown below will appear.

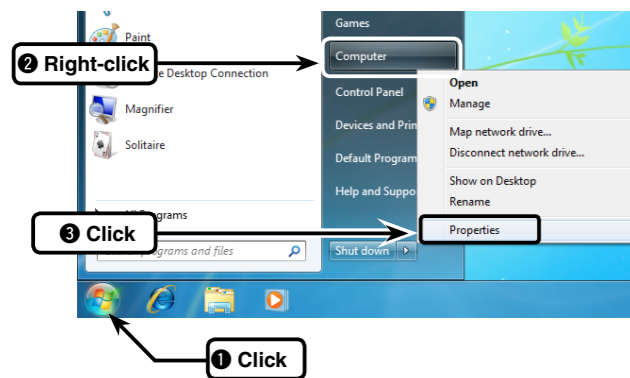


- 2 "Device driver software was not successfully installed" will appear soon.

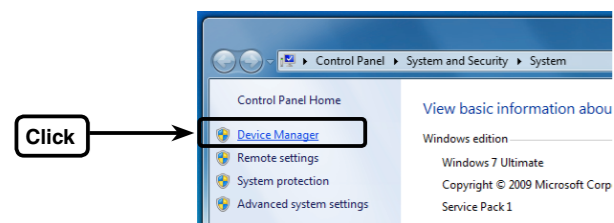


- 3 Insert the CD that is supplied with the ID-1 (Application CD) into the appropriate CD drive.
 - If you use the downloaded USB driver, skip this step and go to the next step.

- 4 Click the Windows "START" icon, right-click "Computer" in the <Start> menu, and then click "Properties."

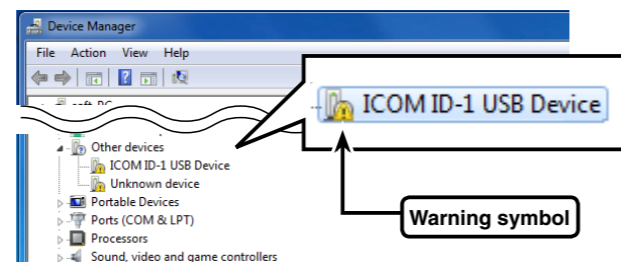


- 5 The "Control Panel Home" window will appear. Click "Device Manager."

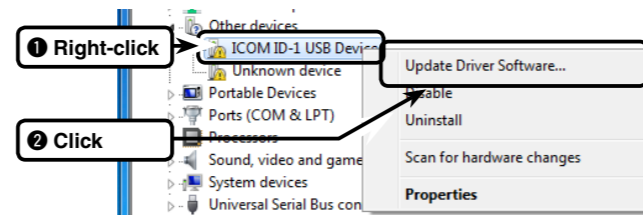


- 6 The "Device Manager" window appears, then make sure a warning symbol "⚠" is on the device icon, as shown below.

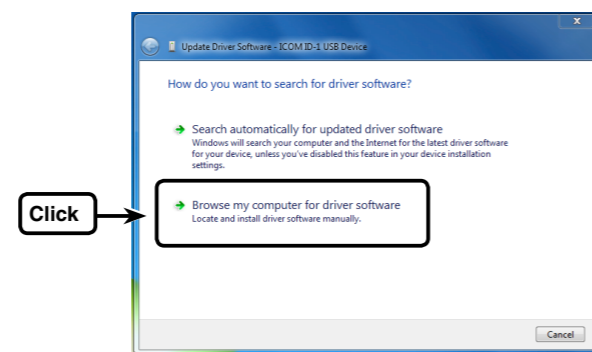
NOTE: Although the warning symbol "⚠" indicates that the driver installation has failed, continue the procedure.



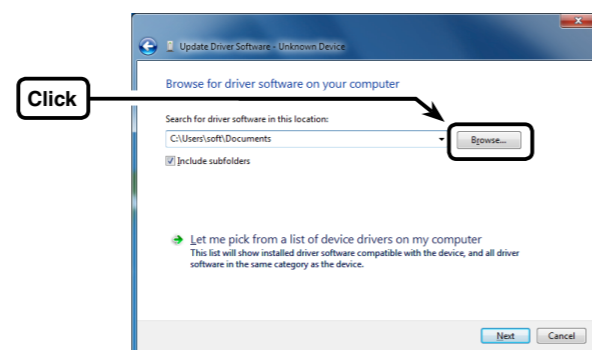
- 7 Right-click on the device icon with the warning symbol "⚠," and then click "Update Driver Software..." on the menu.



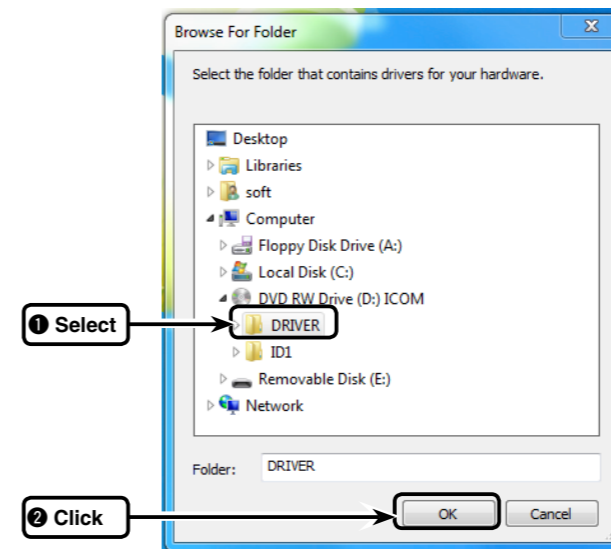
- 8 The window shown below will appear. Click "Browse my computer for driver software."



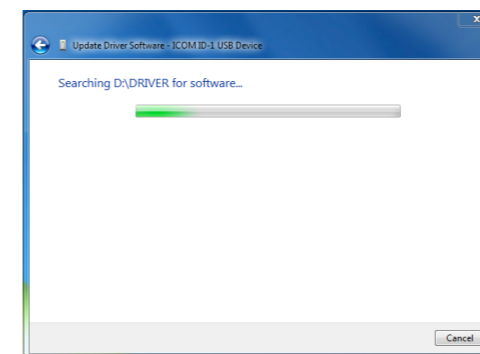
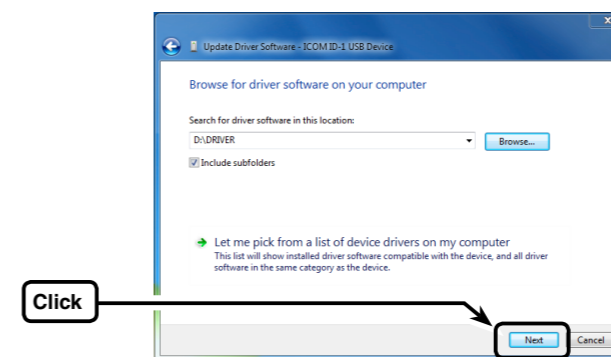
- 9 "Browse for driver software on your computer" will appear. Click [Browse...].



- 10 Select the "DRIVER" folder in the application CD, or the expanded driver file (downloaded driver file), and then click [OK].



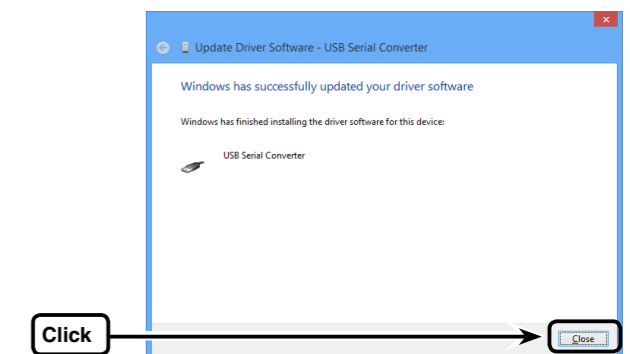
- 11 "Browse for driver software on your computer" will appear again. Click [Next] to start the installation of "ICOM ID-1 USB Device."



- 12 When the Windows Security screen appears, click "Install" to continue.



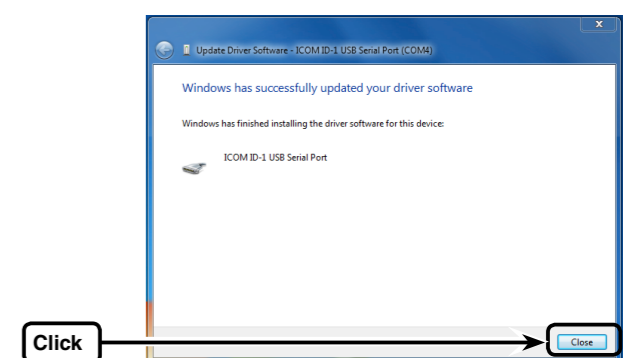
- 13 After the installation is completed, "Windows has successfully updated your driver software" will appear as shown below. Click [Close].



- 14 The dialog "Device driver software was not successfully installed" will appear again.

- 15 Repeat ④ to ⑫, to install the "ICOM ID-1 USB Serial Port" driver software.

- 16 After the installation is completed, "Windows has successfully updated your driver software" will appear as shown below. Click [Close].



- 17 Eject the CD from the CD drive, and then restart the PC.

Icom, Icom Inc. and the Icom logo are registered trademarks of Icom Incorporated (Japan) in Japan, the United States, the United Kingdom, Germany, France, Spain, Russia and/or other countries.
Microsoft and Windows are registered trademarks of Microsoft Corporation in the United States and/or other countries.
All other products or brands are registered trademarks or trademarks of their respective holders.

USBドライバーインストールガイド～Windows®7用

このたびは、ID-1をお買い上げいただきまして、まことにありがとうございます。

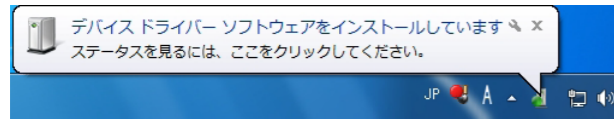
本書は、ID-1とWindows7(32bit/64bit)がインストールされたパソコンの接続に必要なUSBドライバーのインストール手順について説明します。

USBドライバーのインストールが完了してから、ID-1コントロールソフトウェアをパソコンにインストールしてください。

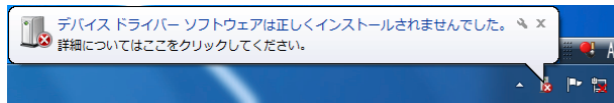
※本書中の画面や操作は、OSのバージョンや設定によって、お使いになるパソコンと多少異なる場合があります。

USBドライバーのインストール

- ① ID-1をパソコンに接続します。
次の画面が表示されます。

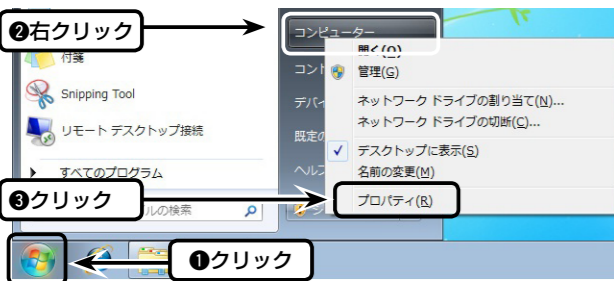


- ② 「デバイスドライバーソフトウェアは正しくインストールされませんでした。」画面が表示されます。

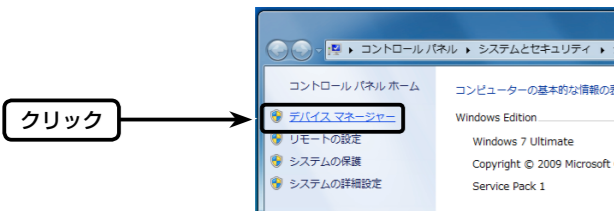


- ③ ID-1に付属しているアプリケーションCDをパソコンのCDドライブに挿入します。
※弊社ホームページからUSBドライバーをダウンロードされている場合は、次の手順に進んでください。

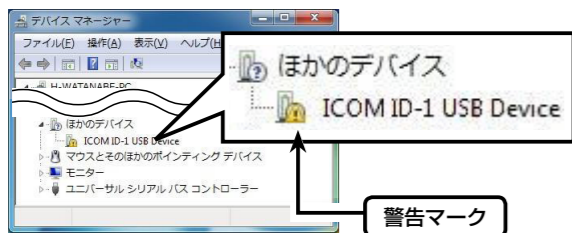
- ④ マウスポインターを〈スタート〉(ロゴボタン)→[コンピューター]→[プロパティ(R)]の順に操作します。
「システム」画面が表示されます。



- ⑤ [デバイスマネージャー]をクリックします。



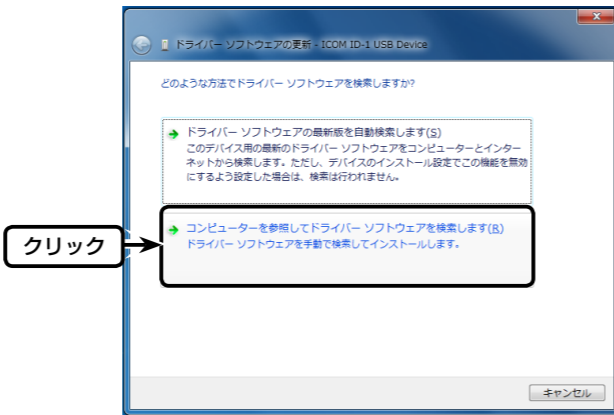
- ⑥ 「デバイスマネージャー」画面で、下記のデバイスに警告マーク(⚠)が表示されていることを確認します。
※警告マーク(⚠)は、インストールに失敗すると表示されますが、表示された状態で次の手順に進みます。



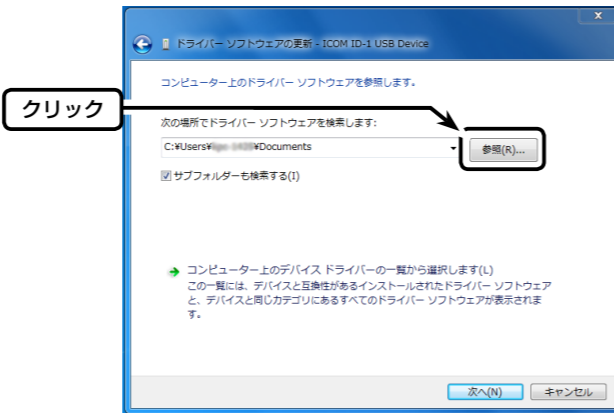
- ⑦ 警告マーク(⚠)が表示されたデバイスを右クリックし、表示されたメニューの「ドライバー ソフトウェアの更新(P)...」をクリックします。



- ⑧ 次の画面が表示されたら、「コンピューターを参照してドライバー ソフトウェアを検索します(R)」をクリックします。



- ⑨ ファイルの場所を指定するため、〈参照(R)...〉をクリックします。

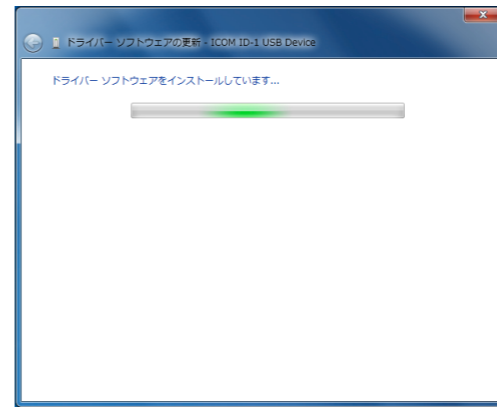
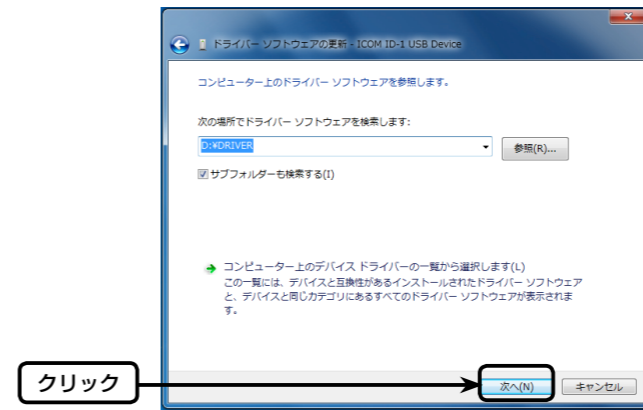


USBドライバーのインストール(つづき)

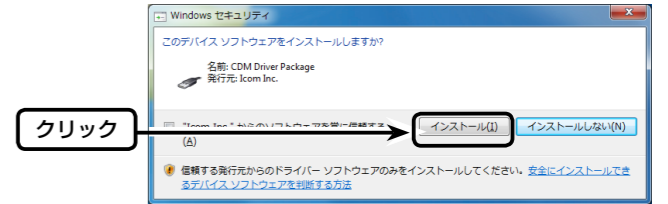
- ⑩ アプリケーションCD、またはダウンロードしたファイルを解凍して生成されたフォルダーの「DRIVER」フォルダーを選択して〈OK〉をクリックします。



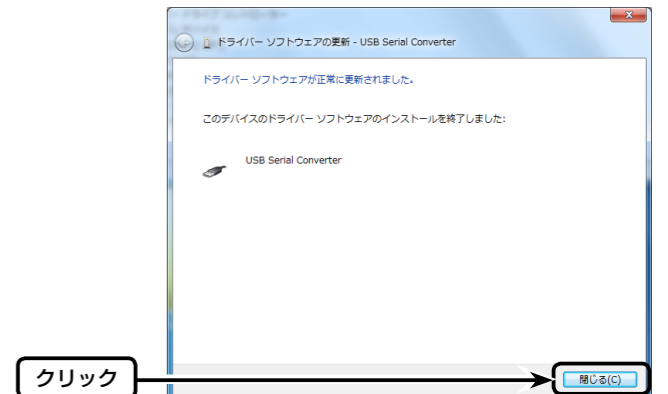
- ⑪ ファイルの場所を指定する画面に自動で戻ります。〈次へ(N)〉をクリックすると、「ICOM ID-1 USB Device」のインストールを開始します。



- ⑫ インストール中にWindowsセキュリティ警告画面が表示されたら、〈インストール(I)〉をクリックします。



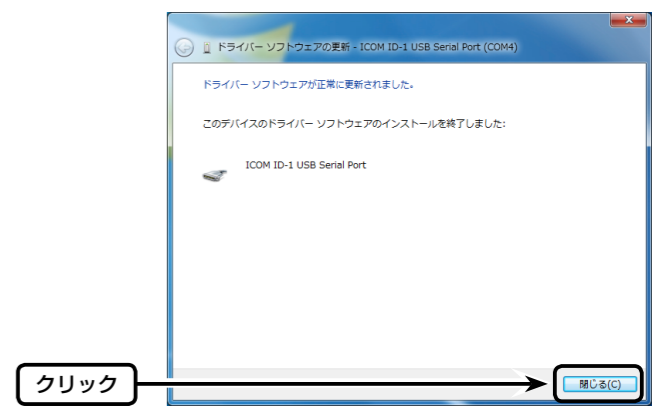
- ⑬ 「ドライバーソフトウェアが正常に更新されました。」が表示されたら、「ICOM ID-1 USB Device」のインストールは完了です。
〈閉じる(C)〉をクリックします。



- ⑭ 「デバイスドライバーソフトウェアは正しくインストールされませんでした。」画面が再度表示されます。

- ⑮ 手順④～⑫を繰り返して、「ICOM ID-1 USB Serial Port」をインストールします。

- ⑯ 「ドライバーソフトウェアが正常に更新されました。」が表示されたら、「ICOM ID-1 USB Serial Port」のインストールは完了です。
〈閉じる(C)〉をクリックします。



- ⑰ アプリケーションCDをCDドライブから取り出します。
インストール後は、パソコンを再起動してください。

【登録商標/著作権について】

アイコム株式会社、アイコム、Icom Inc.、アイコムロゴは、アイコム株式会社の登録商標です。

Microsoft、Windowsは、米国Microsoft Corporationの米国およびその他の国における登録商標です。

その他、本書に記載されている会社名、製品名は、各社の商標および登録商標です。

本書の著作権およびハードウェア、ソフトウェアに関する知的財産権は、すべてアイコム株式会社に帰属します。

本書の内容の一部、または全部を無断で複写/転用することは、禁止されています。